



Comune di MANDURIA

Provincia di Taranto

OGGETTO: Istanza di autorizzazione ex art. 208 del D.Lgs. 152/2006 di un impianto di trattamento già assentito ex art. 216 del D.Lgs. 152/2006 con D.D. n. 84 del 23/09/2014



Committente: MITRANGOLO ECOLOGIA S.r.l.



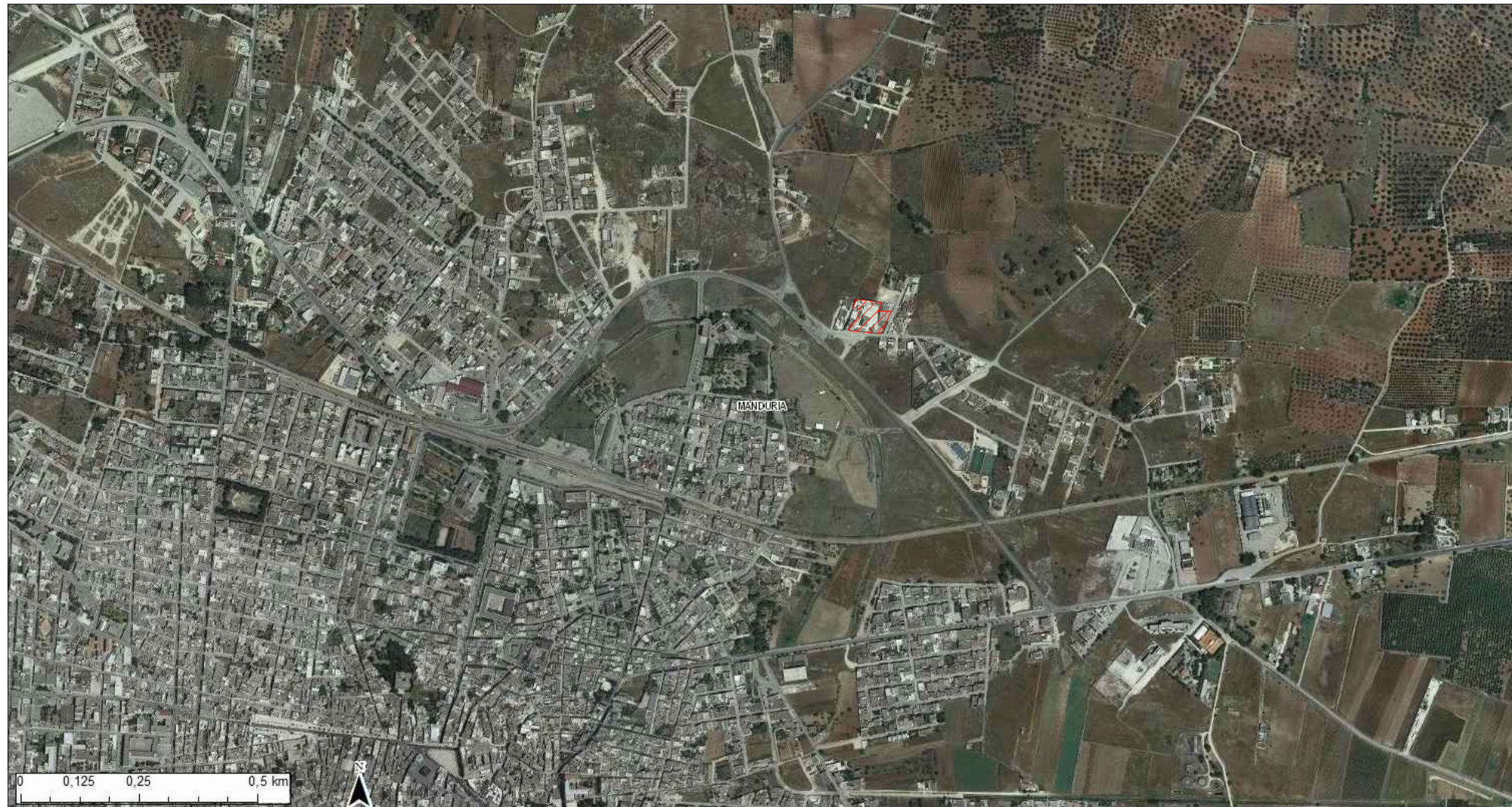
STUDIO TECNICO ASSOCIATO  
Via Bodini ang. via Fiore, s.n.c.  
73051 Novoli (LE)  
Polizza Assicurativa Professionale  
AIG Europe S.A. n. IPF0005405

IL TECNICO: Ing. Donato Longo

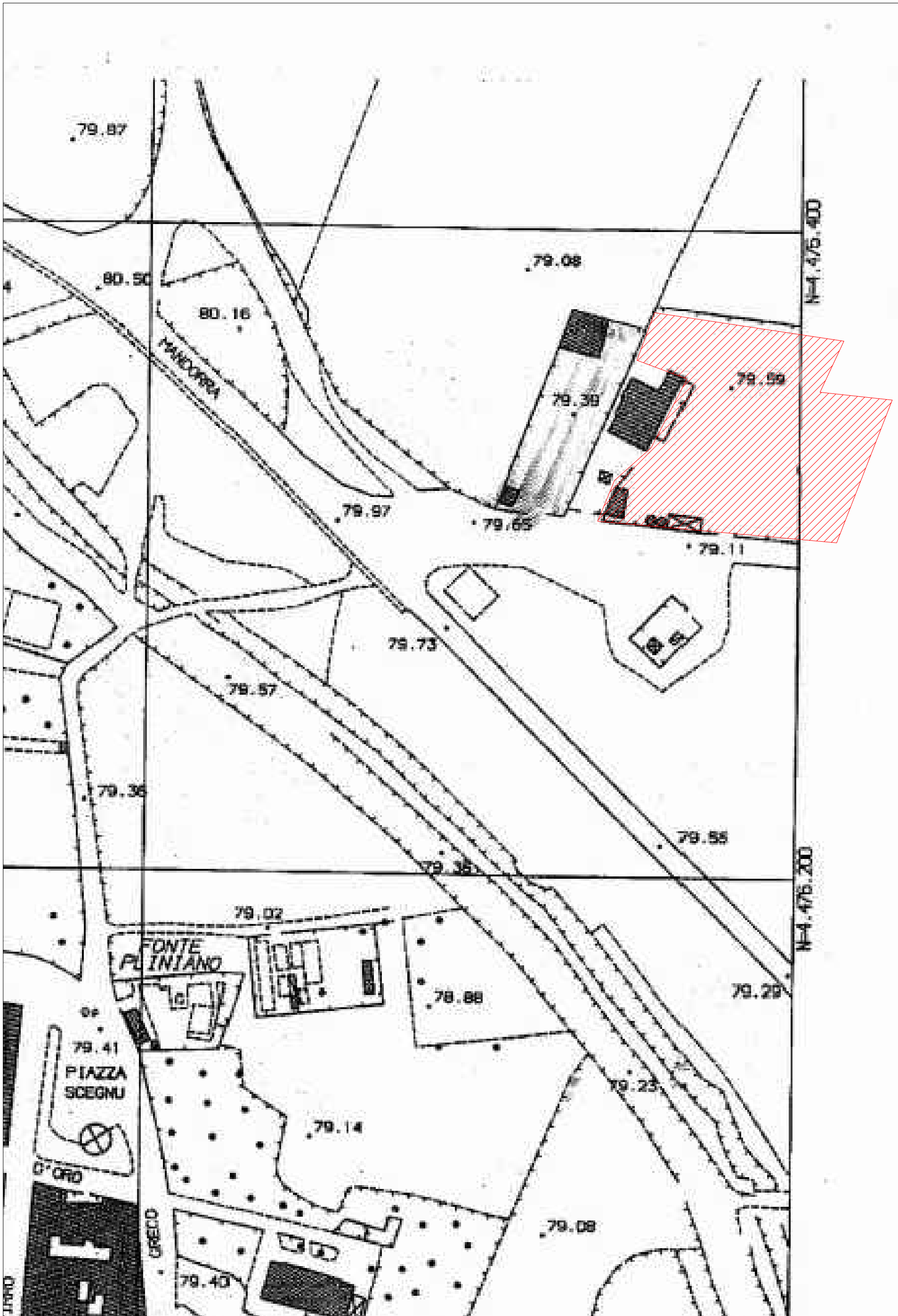


Elaborato		Tavola	
Inquadramento territoriale e vincolistico		<b>T1 Rev. 1</b>	
Scala	Indicata	Data	Settembre 2021
Note			
Tavola presentata nelle integrazioni di novembre 2020			

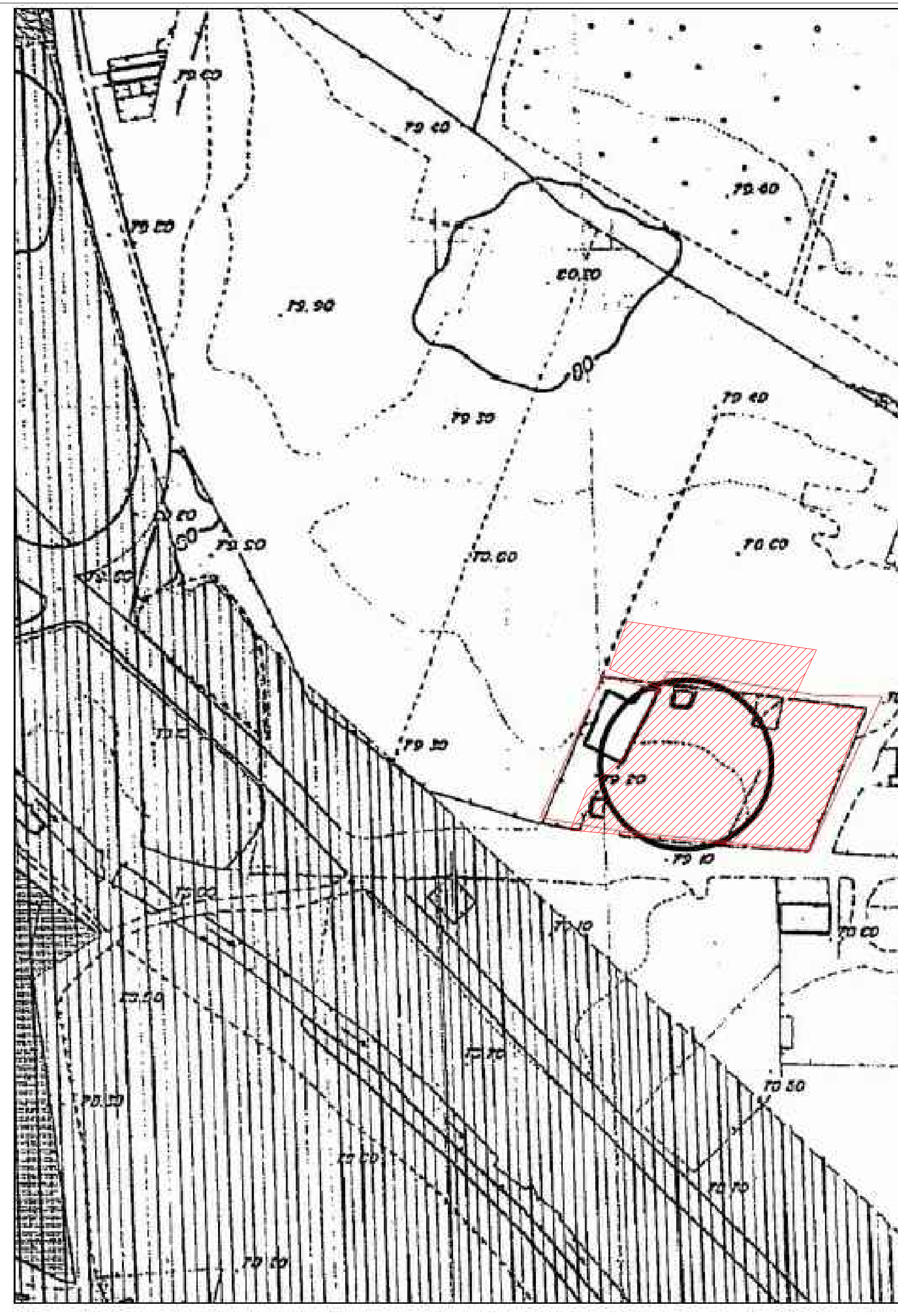
Ortofoto - Scala 1:10000



Stralcio aereofotogrammetria - Scala 1:1000



Stralcio P.R.G. - Scala 1:1000



Stralcio catastale - Scala 1:1000

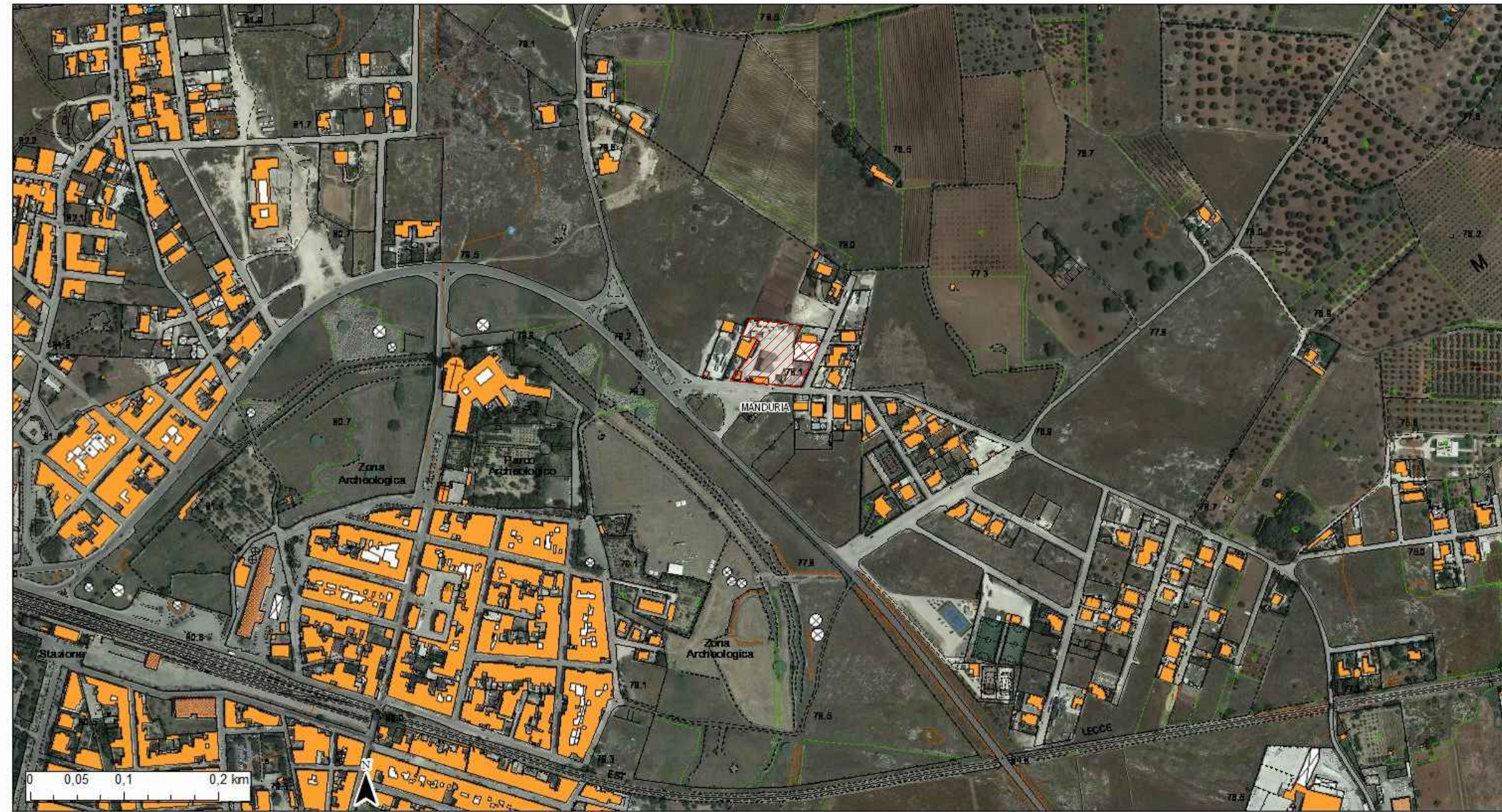


 Impianto MITRANGOLO ECOLOGIA S.r.l.

CTR

Scala 1:5000

Sistema Informativo Territoriale - Regione Puglia - 29/10/2020



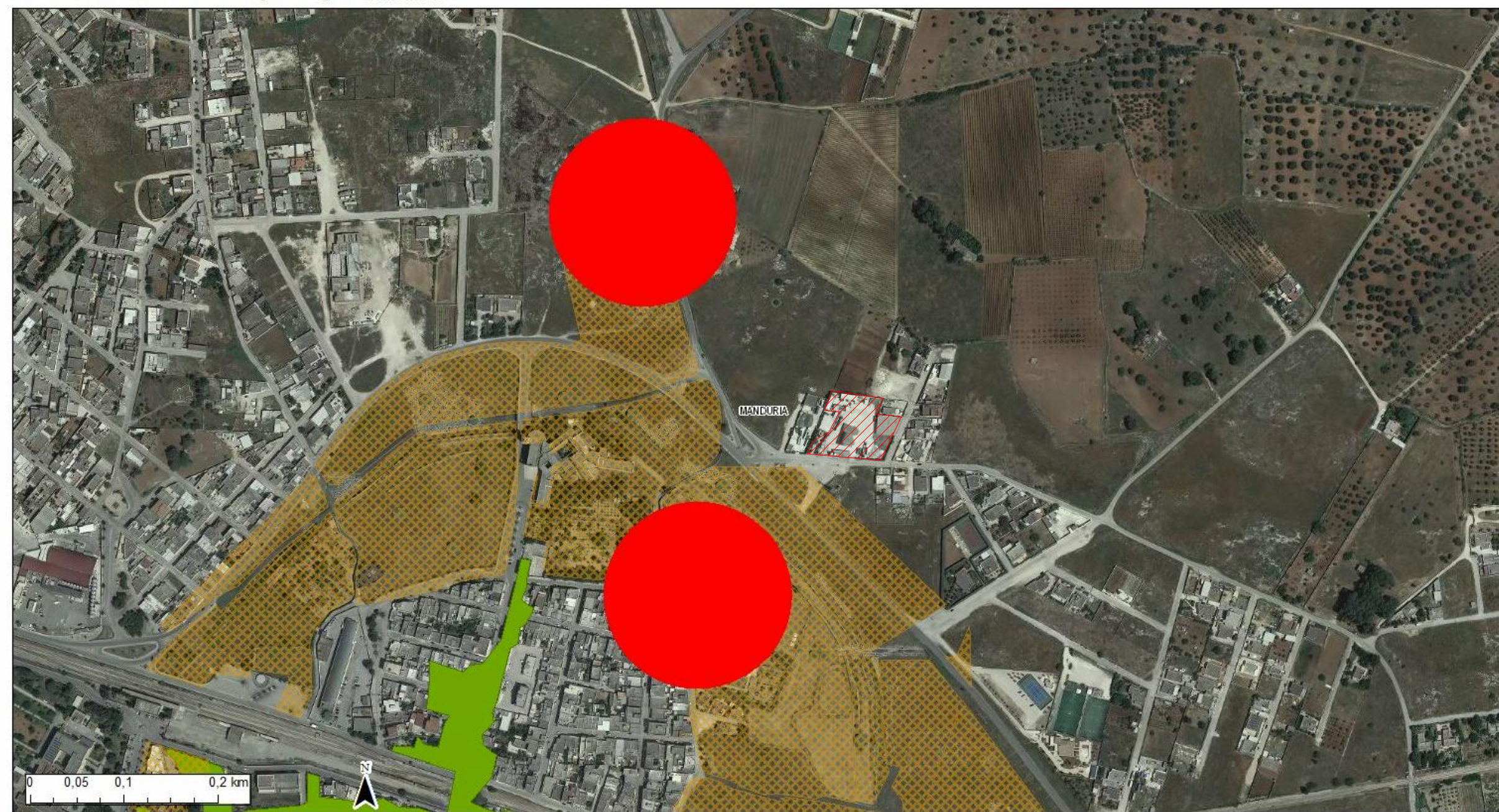
Confine Comunali

Ortofoto: riprese AGEA 2016

PPTR

Scala 1:5000

Sistema Informativo Territoriale - Regione Puglia - 29/10/2020



- |   |   |   |  |   |   |
|---|---|---|--|---|---|
| <ul style="list-style-type: none"><li>Confine Comunali</li><li>Lame e gravine</li><li>Doline</li><li>Cesudi (bosca tuile)</li><li>Inghiotiti</li><li>Cuscoli durati</li><li>Grate</li><li>Venanti</li></ul> | <ul style="list-style-type: none"><li>Terroni valenti</li><li>Area contenitori e laghi</li><li>Fiumi e torrenti, acque pubbliche</li><li>Sorgenti</li><li>Reticolo idrografico di connessione della R.E.R.</li><li>Parco idrografico</li><li>Boschi</li><li>Zone umide Ramsar</li></ul> | <ul style="list-style-type: none"><li>Area di rispetto dei boschi</li><li>Area umide</li><li>Praie e pascoli naturali</li><li>Formazioni attive in evoluzione naturale</li><li>Area e riserva naturale marina</li><li>Parco idrografico e riserva naturale statale</li><li>Parco e riserva naturale regionale</li><li>SPS</li></ul> | <ul style="list-style-type: none"><li>SIC</li><li>SIC MARE</li><li>Area di rispetto dei parchi e delle riserve regionali</li><li>Innabili e aree di notevole interesse pubblico</li><li>Zone gravate da vincoli vincenti</li><li>Città vincenti</li><li>Paneggi vincenti</li><li>A. siti interessati da beni storico culturali</li></ul> | <ul style="list-style-type: none"><li>In aree appartenenti alla rete dei trattori</li><li>C. aree a rischio archeologico</li><li>Siti storico culturali</li><li>Zone interesse archeologico</li><li>Città vincenti</li><li>Paneggi vincenti</li><li>Luoghi panoramici</li></ul> | <ul style="list-style-type: none"><li>Luoghi panoramici (poligoni)</li><li>Strade a valenza paesaggistica (poligoni)</li><li>Strade panoramiche</li><li>Cani vincenti</li></ul> |
|---|---|---|--|---|---|

Ortofoto: riprese AGEA 2016