

COMUNE DI TARANTO

PROVINCIA DI TARANTO

ECOLOGICA S.p.A.

**IMPIANTO DI DEPURAZIONE PER TRATTAMENTO ACQUE
REFLUE CON CONTENUTI DI OLI, TENSIOATTIVI E ACQUE NERE
PROVENIENTI DA POZZI NERI E VASCHE A TENUTA**

LOCALITA': LA RICCIA - GIARDINELLO

TITOLO ELABORATO

TAVOLE ALLEGATE ALLA RELAZIONE A.I.A.

ELAB. N.

R2.1

DATA

09/04/2009

REVISIONE

REV. 0

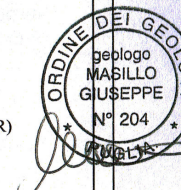
SCALA

PROGETTAZIONE E CONSULENZA AMBIENTALE



Via S.Croce,66 - 72020 Erchie (BR)

TIMBRO, FIRMA E VISTI



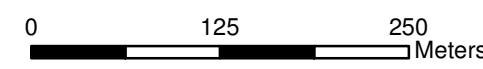
ORDINE INGEGNERI PROVINCIA TARANTO	
<i>Elena Ruggieri</i> Dott. Ing. RUGGIERI Elena n° 2465	Sezione A Settore: Industriale



Vista aerea tratta da Paginegialle.it Visual - Telespazio 2007
 Coordinate piane nel sistema Gauss Boaga-Roma40

Legenda

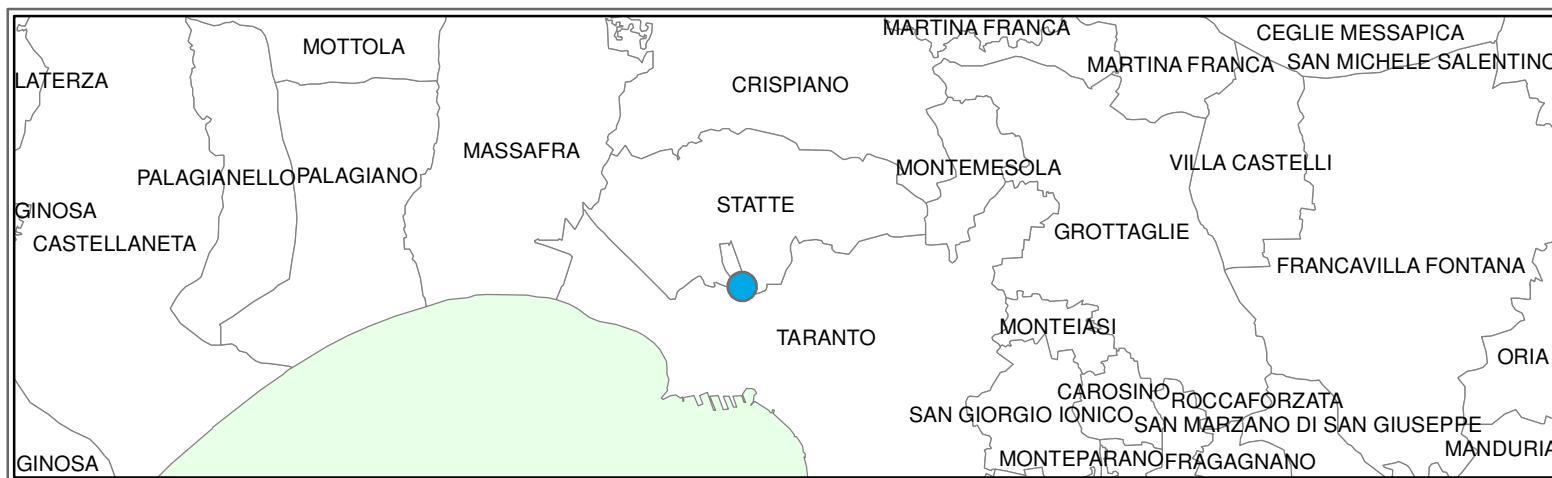
- Area di intervento
- Limiti comunali
- Ambiti territoriali estesi**
- Ambito A
- Ambito B
- Ambito C
- Ambito D



COMUNE DI TARANTO
 (Provincia di Taranto)

Impianto di depurazione per trattamento acque reflue con contenuti di oli, tensioattivi e acque nere provenienti da pozzi neri e vasche a tenuta
 Località: La Riccia-Giardinello

Committente
ECOLOGICA SPA



Titolo elaborato
Ambiti territoriali estesi PUTT/P Regione Puglia

TAVOLA
1

Data
Marzo 2009

Revisione

Scala Elab.
1:5.000

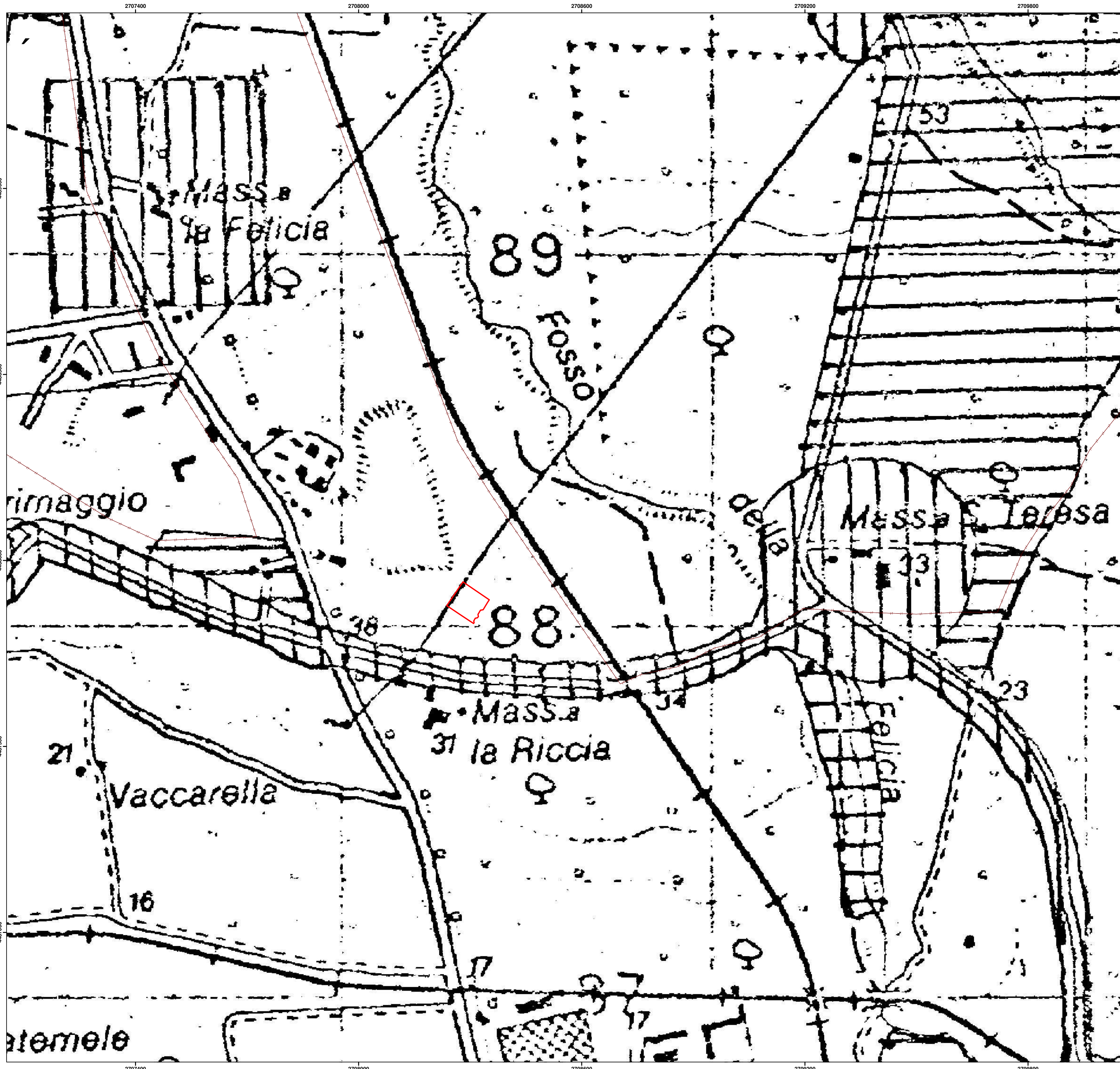
Progettisti

Timbro, Firma e Visti

Progettazione e consulenza ambientale



Via S. Croce n°66
 72020 Erchie (BR)

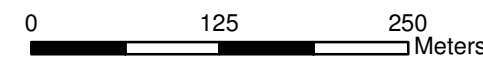




Vista aerea tratta da Paginegialle.it Visual - Telespazio 2007
 Coordinate piane nel sistema Gauss Boaga-Roma40

Legenda

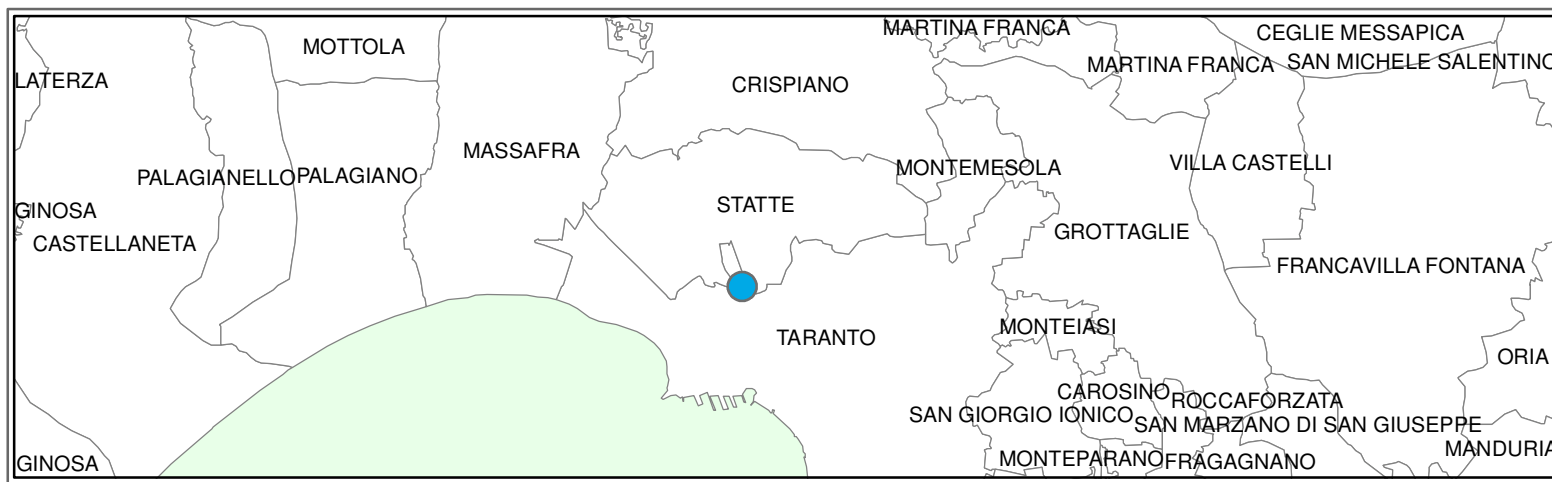
- Area di intervento
- Limiti comunali



COMUNE DI TARANTO
 (Provincia di Taranto)

Impianto di depurazione per trattamento acque reflue con contenuti di oli, tensioattivi e acque nere provenienti da pozzi neri e vasche a tenuta
 Località: La Riccia-Giardinello

Committente
ECOLOGICA SPA



Titolo elaborato
Emergenze geomorfologiche da PUTT/P Regione Puglia

TAVOLA
2

Data
Marzo 2009

Revisione

Scala Elab.
1:5.000

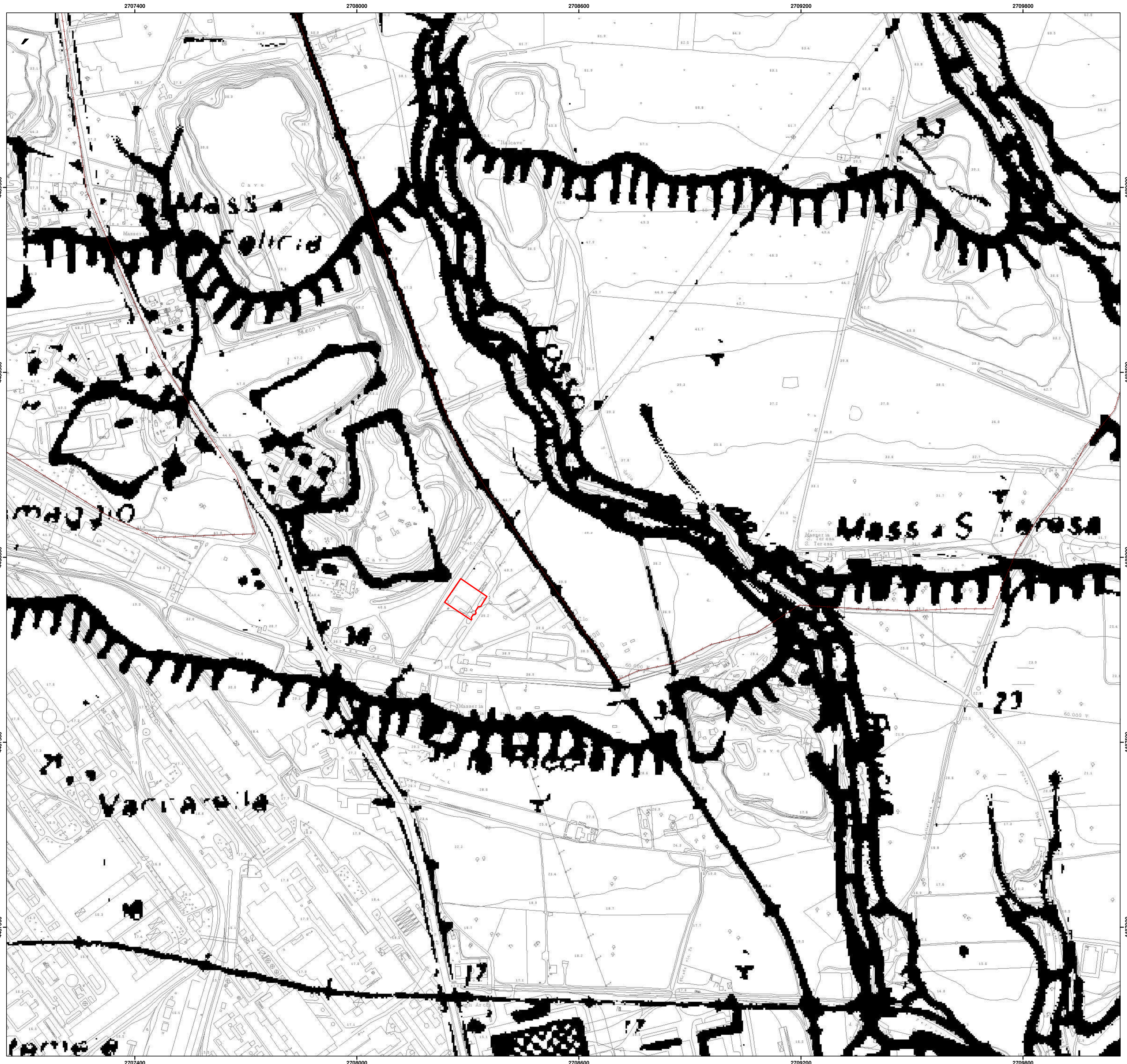
Progettisti

Timbro, Firma e Visti

Progettazione e consulenza ambientale



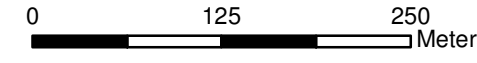
Via S. Croce n°66
 72020 Erchie (BR)





Vista aerea tratta da Paginegialle.it Visual - Telespazio 2007

Coordinate piane nel sistema Gauss Boaga-Roma40



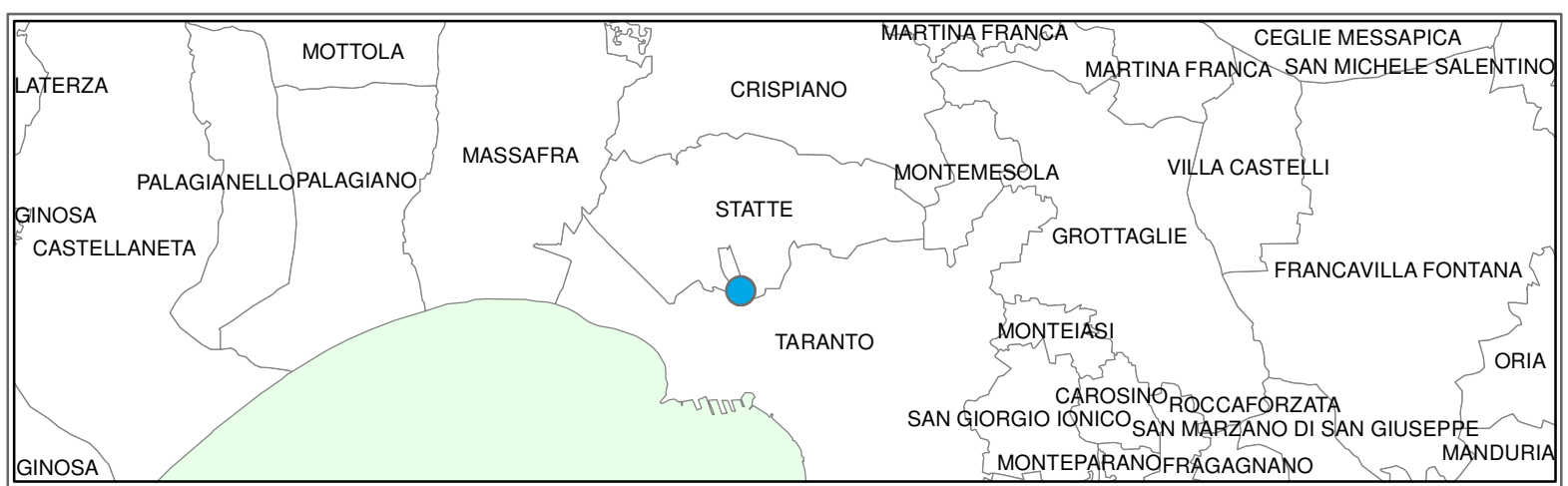
Legenda

	Grotte		Macchia		Zona a gestione sociale
	Segnalazioni archeologiche		Oasi		Aziende faunistico-venatorie
	Segnalazioni architettoniche		Parchi		Caccia
	Vincolo architettonico		Vincolo idrogeologico		CPRI selvatici
	Corsi d'acqua		Vincolo archeologico		CPUB selvatici
	Tratturi		Usi civici		Zona ripopolamento
	Bacini		Vincoli galasso		Zona statale
	Zone umide		Vincolo ex legge 1497		Zona cani
	Biotopi		Zona trulli		Area di intervento
	Boschi		Aree connesse		Limiti comunali

COMUNE DI TARANTO
(Provincia di Taranto)

Impianto di depurazione per trattamento acque reflue con contenuti di oli, tensioattivi e acque nere provenienti da pozzi neri e vasche a tenuta
Località: La Riccia-Giardinello

Committente
ECOLOGICA SPA



Titolo elaborato
Ambiti Territoriali Distinti PUTT/P Regione Puglia

TAVOLA
3

Data
Marzo 2009

Revisione

Scala Elab.
1:5.000

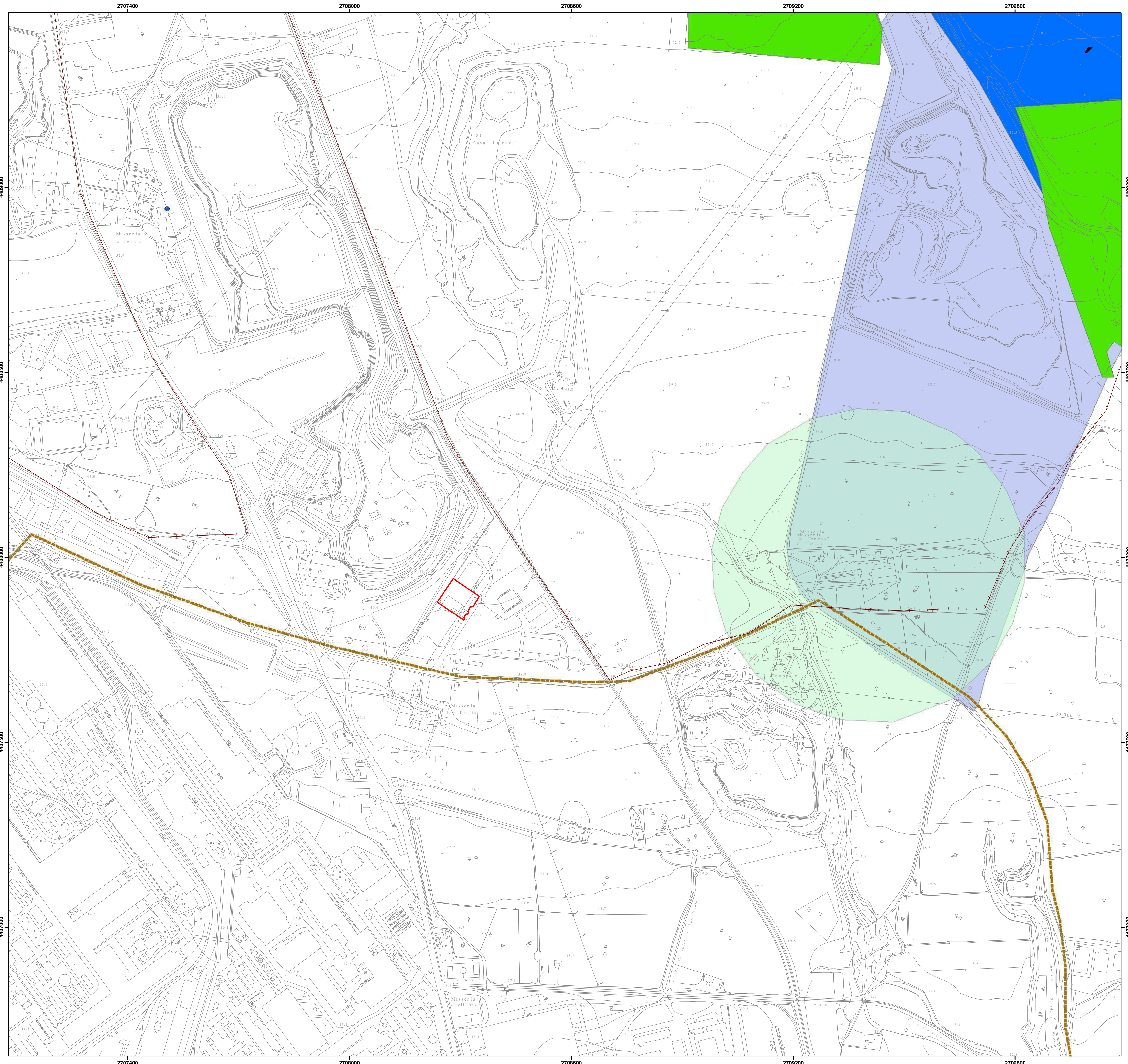
Progettisti

Timbro, Firma e Visti

Progettazione e consulenza ambientale



Via S. Croce n°66
72020 Erchie (BR)





Vista aerea tratta da Paginegialle.it Visual - Telespazio 2007
 Coordinate piane nel sistema Gauss Boaga-Roma40

Legenda

Classi di Rischio

- R4
- R3
- R2

Pericolosità idraulica

- AP
- MP
- BP

- Area di intervento
- Limiti comunali



COMUNE DI TARANTO
 (Provincia di Taranto)

Impianto di depurazione per trattamento acque reflue con contenuti di oli, tensioattivi e acque nere provenienti da pozzi neri e vasche a tenuta

Località: La Riccia-Giardinello

Committente

ECOLOGICA SPA



Titolo elaborato
Elementi del Piano di Assetto Idrogeologico Regione Puglia

TAVOLA

4

Data
Marzo 2009

Revisione

Scala Elab.
1:5.000

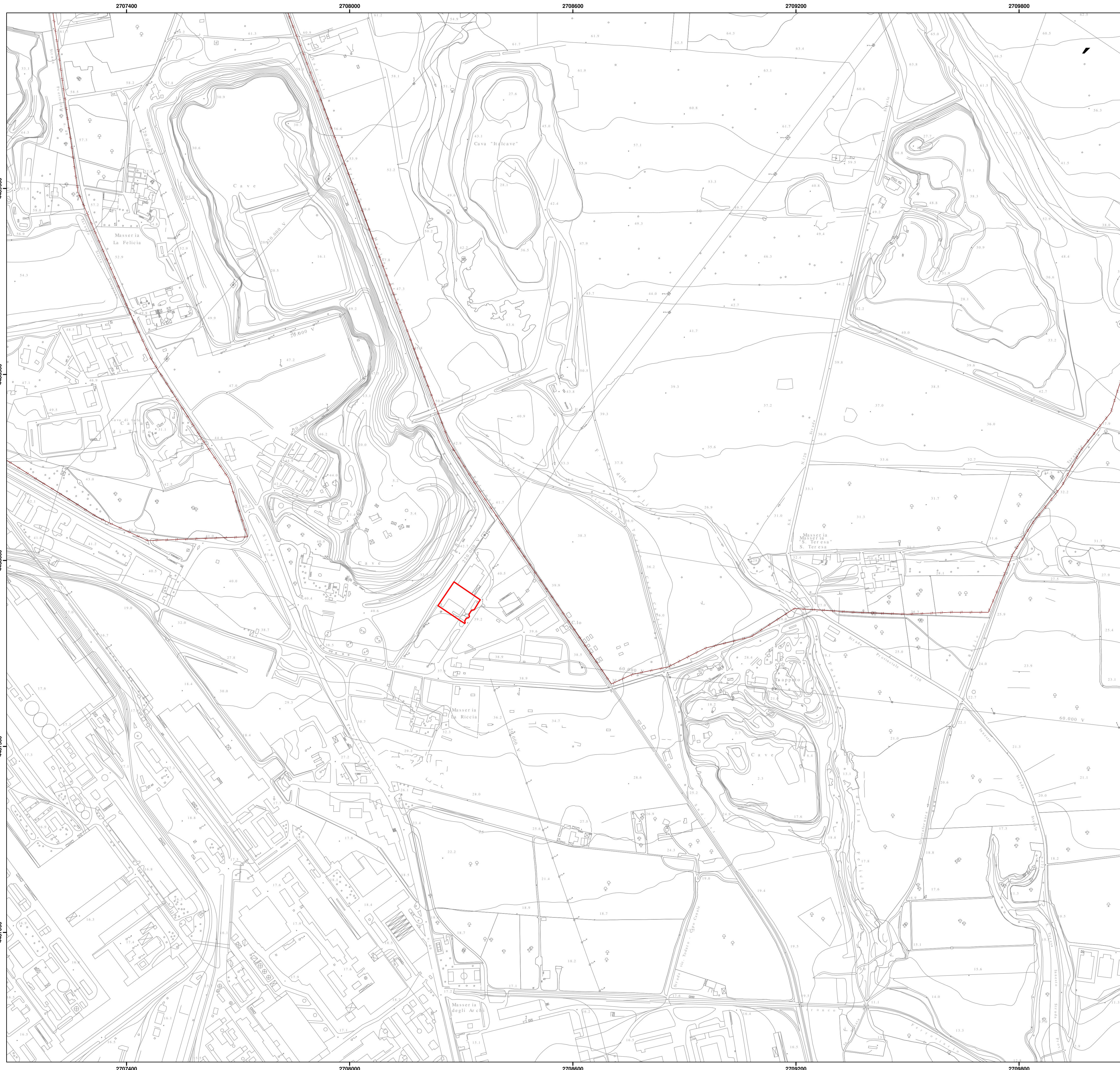
Progettisti

Timbro, Firma e Visti

Progettazione e consulenza ambientale



Via S. Croce n°66
 72020 Erchie (BR)





Vista aerea tratta da Paginegialle.it Visual - Telespazio 2007
 Coordinate piane nel sistema Gauss Boaga-Roma40

Legenda

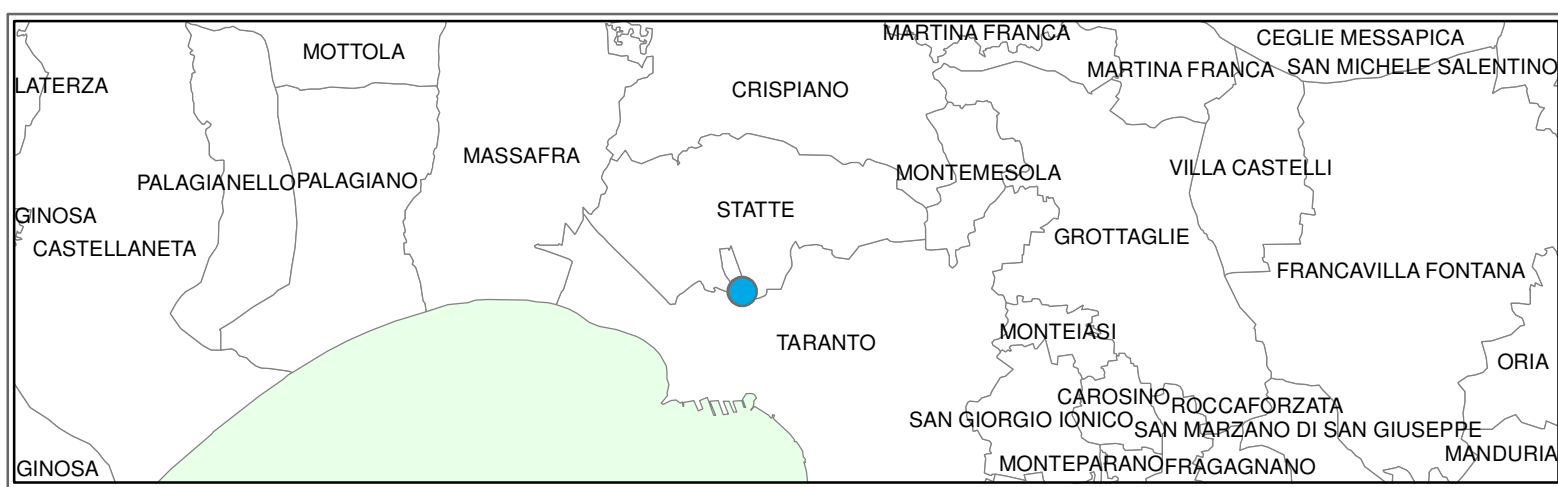
- Area di intervento
- Limiti comunali
- Parco naturale regionale - Terra delle Gravine
- Z.P.S.
- S.I.C.
- I.B.A.



COMUNE DI TARANTO
 (Provincia di Taranto)

Impianto di depurazione per trattamento acque reflue con contenuti di oli, tensioattivi e acque nere provenienti da pozzi neri e vasche a tenuta
 Località: La Riccia-Giardinello

Committente
ECOLOGICA SPA



Titolo elaborato
Elementi della Rete Ecologica SIC, ZPS, IBA, Aree Protette

TAVOLA
5

Data
Marzo 2009

Revisione

Scala Elab.
1:5.000

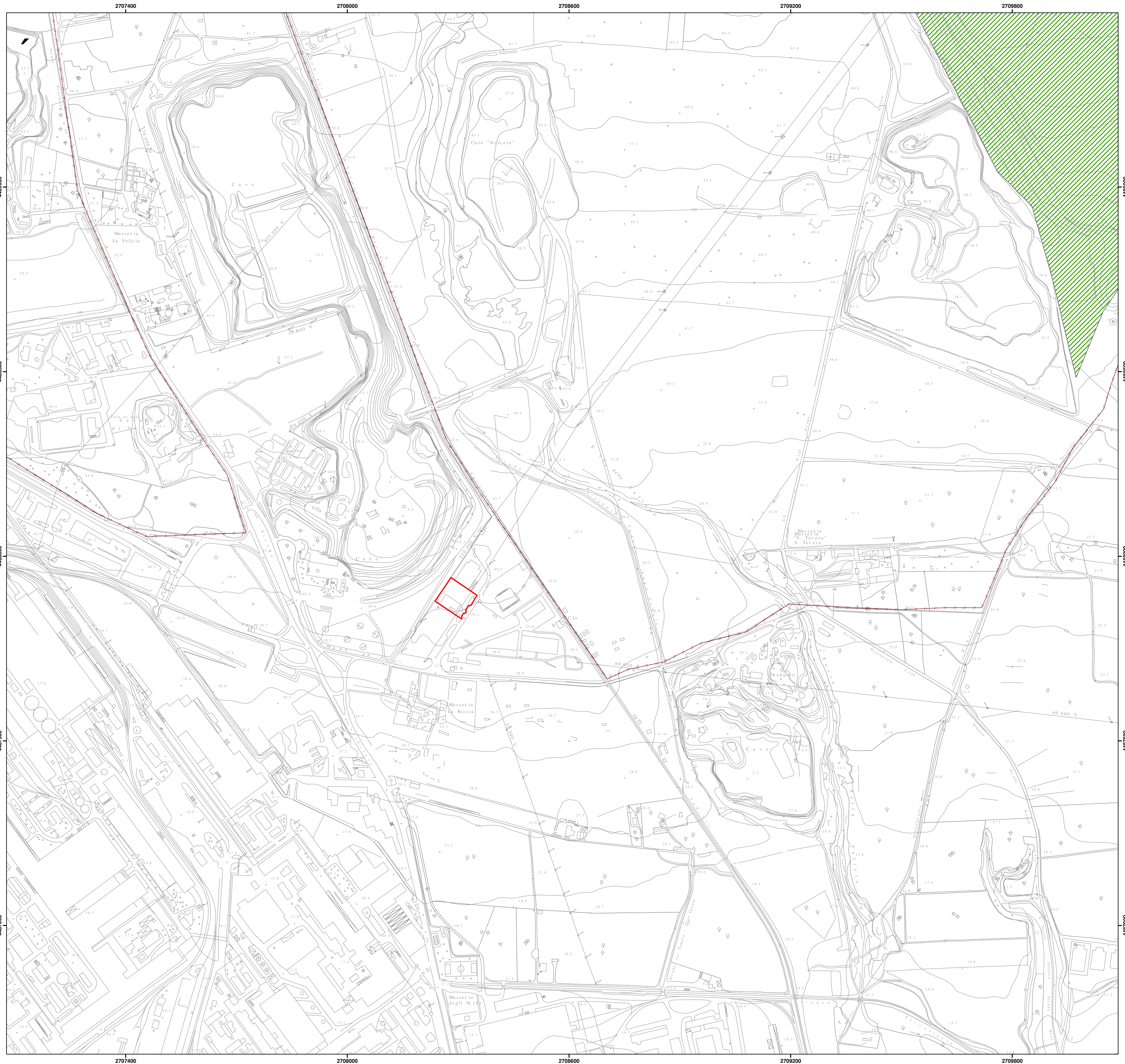
Progettisti

Timbro, Firma e Visti

Progettazione e consulenza ambientale



Via S.Croce n°66
 72020 Erchie (BR)





Vista aerea tratta da Paginegialle.it Visual - Telespazio 2007
 Coordinate piane nel sistema Gauss Boaga-Roma40

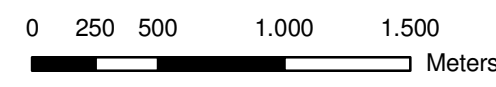
Legenda

- Area di intervento
- Limiti comunali

Piano di Tutela delle Acque (PTA) - Regione Puglia

**Aree di vincolo d'uso degli acquiferi
 "Acquifero Carsico della Murgia"**

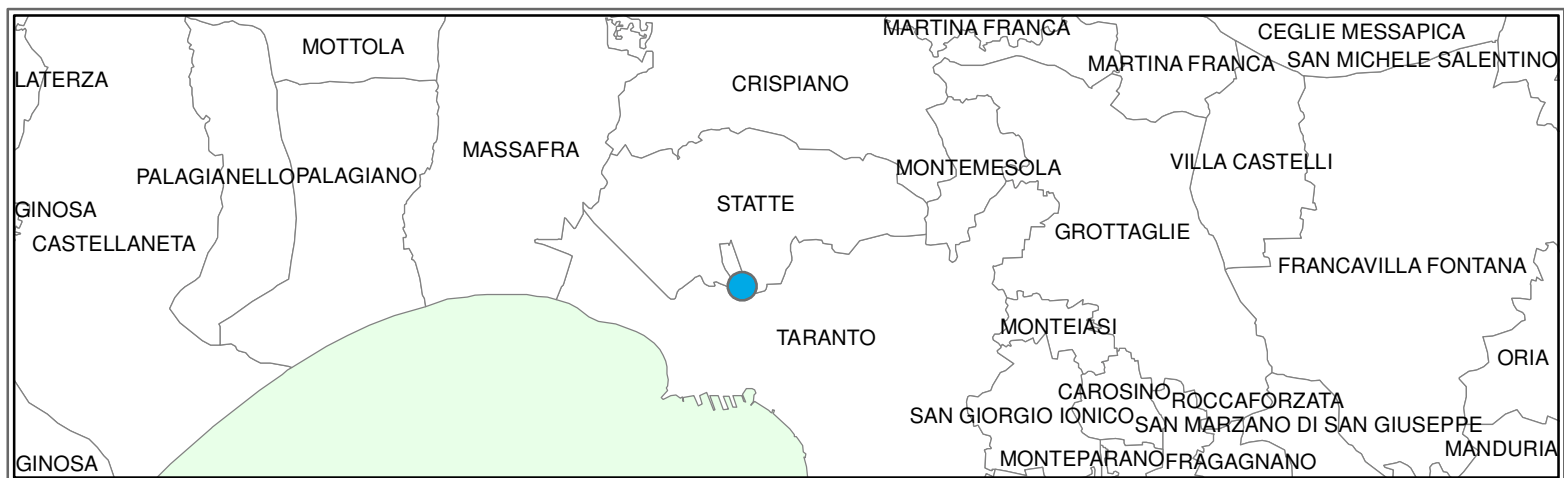
- Aree interessate da contaminazione salina
- Aree di tutela quali-quantitativa



COMUNE DI TARANTO
 (Provincia di Taranto)

**Impianto di depurazione per trattamento acque reflue con
 contenuti di oli,tensioattivi e acque nere provenienti
 da pozzi neri e vasche a tenuta**
 Località: La Riccia-Giardinello

Committente
ECOLOGICA SPA



Titolo elaborato
**Aree di Vincolo d'uso degli Acquiferi
 PTA - Regione Puglia**
 (Delibera di adozione ai sensi art.121 del D.Lgs. 152/06)

TAVOLA
6

Data
Marzo 2009

Revisione

Scala Elab.
1:30.000

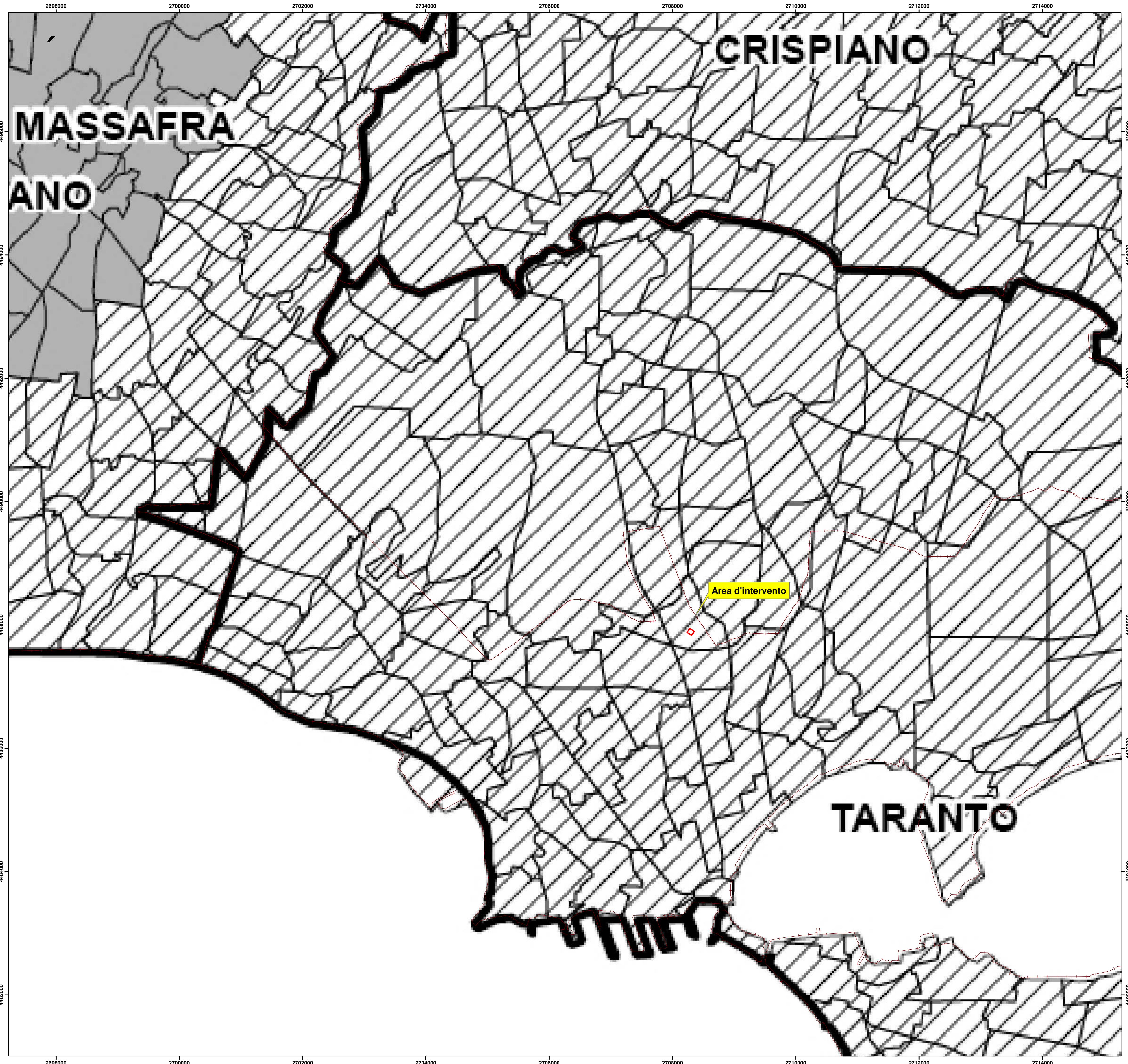
Progettisti

Timbro, Firma e Visti

Progettazione e consulenza ambientale



Via S.Croce n°66
 72020 Erchie (BR)





Vista aerea tratta da Paginegialle.it Visual - Telespazio 2007
 Coordinate piane nel sistema Gauss Boaga-Roma40

Legenda

- Area di intervento
- Limiti comunali

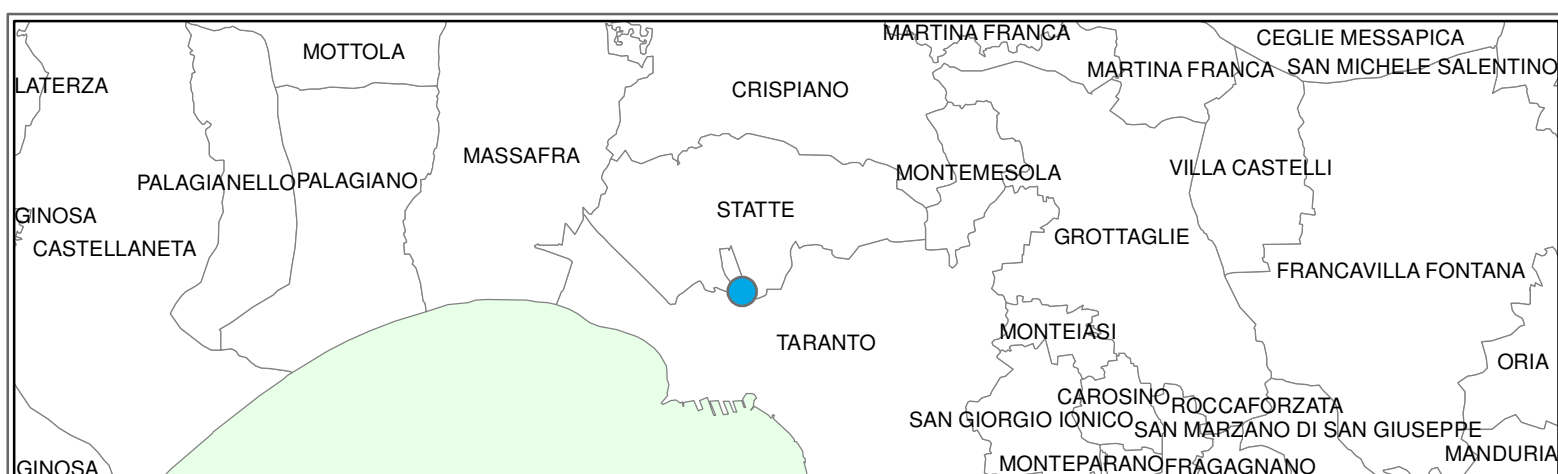
(immagine tratta da Paginegialle.it Visual - Telespazio 2007)



COMUNE DI TARANTO
 (Provincia di Taranto)

Impianto di depurazione per trattamento acque reflue con contenuti di oli,tensioattivi e acque nere provenienti da pozzi neri e vasche a tenuta
 Località: La Riccia-Giardinello

Committente
ECOLOGICA SPA



Titolo elaborato
Inquadramento territoriale su vista aerea

TAVOLA
7

Data
Marzo 2009

Revisione

Scala Elab.
1:2.000

Progettisti

Timbro, Firma e Visti

Progettazione e consulenza ambientale



Via S.Croce n°66
 72020 Erchie (BR)

